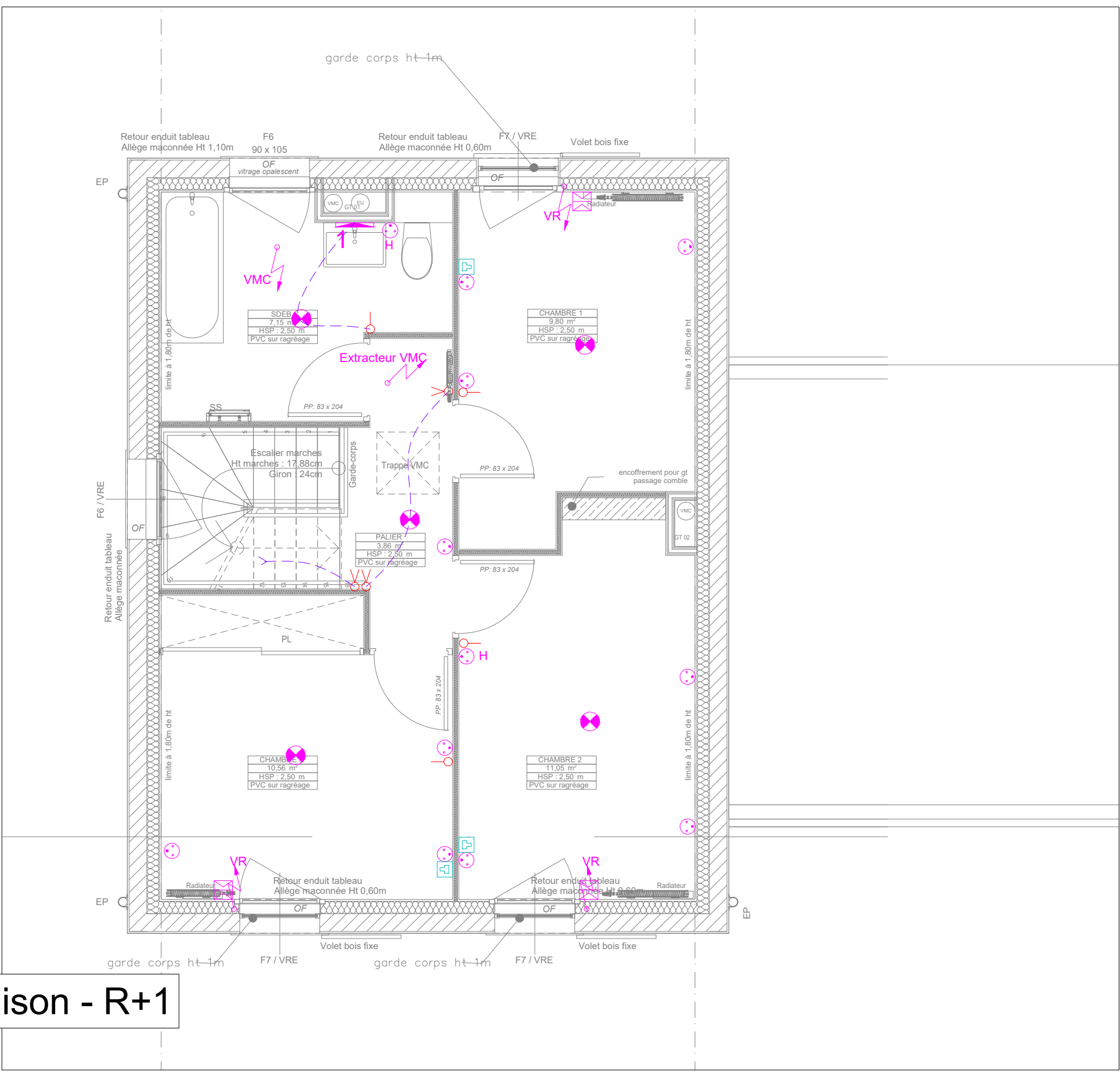
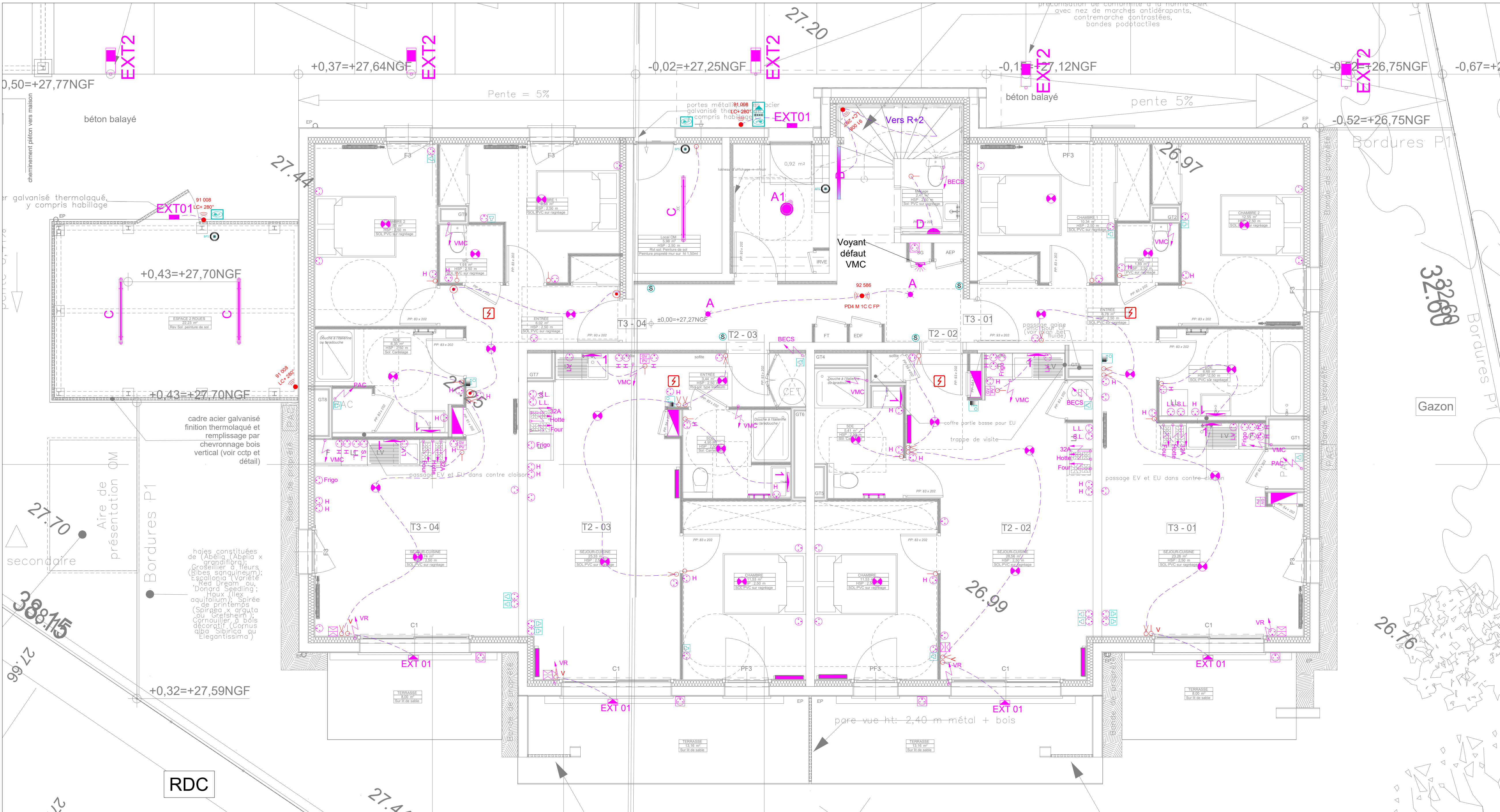


Maison - R+1

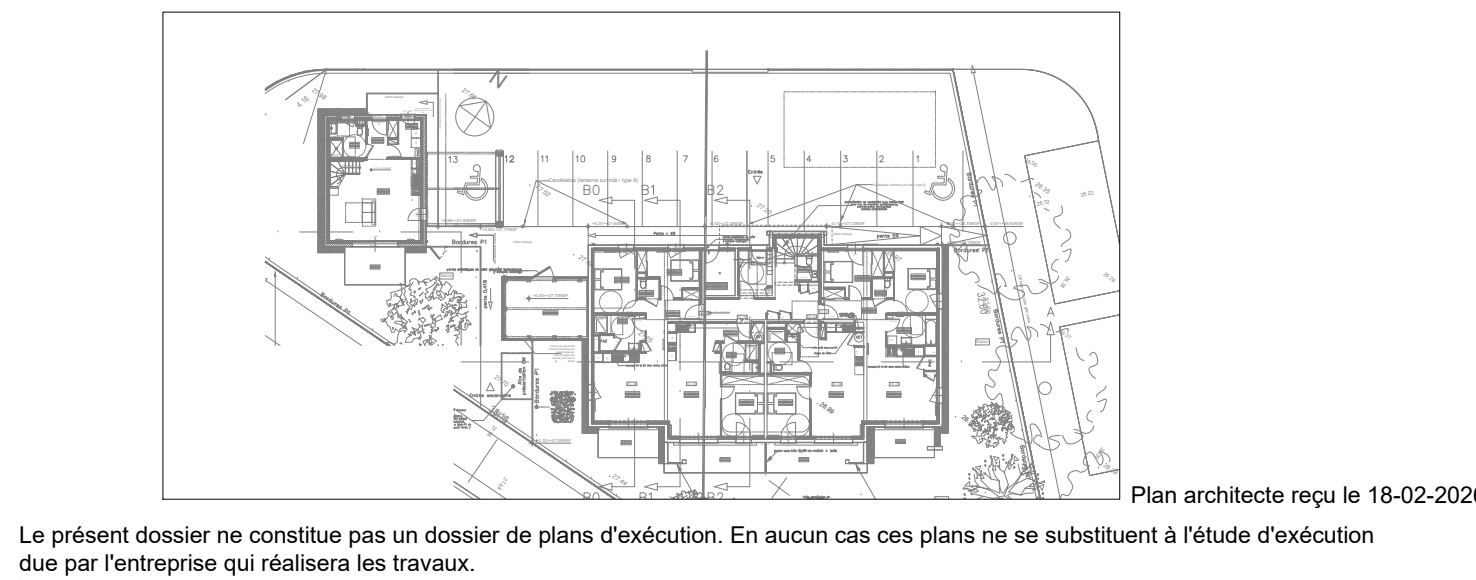


Maison - RDC



LEGENDE	
SYMBOLE	DESIGNATION
	Interrupteur simple allumage
	Interrupteur va-et-vient
	Interrupteur avec voyant lumineux
	Bouton poussoir
	Détecteur de présence
	Alimentation Tri+N+T
	Prise de courant 2P+T Hauteur: 0,90<H<1,30m
	Prise de courant 2P+T étanche
	Interrupteur volet roulant (Montée/Stop/Descente)
	Interrupteur VMC petite / grande débit
	Thermostat d'ambiance
	Bouton poussoir Sonnerie / Boîtier sonnerie
	RJ45
	Sèche-serviette
	Panneau rayonnant
	Réglette étanche
	Applique étanche LED
	Tableau électrique
	DCL: Dispositif de Connexion Lumineux
	Détecteur Autonome Avertisseur de fumées
	Visophone
	Platine de rue Lecteur Videophone
	Contrôle d'accès par badge
	Bouton Poussoir Sortie
	Antenne TV

LEGENDE ECLAIRAGE EXTERIEUR - INTERIEUR		
SYMBOLE	TYPE	DESIGNATION
	TYPE 1:	Downlight
	TYPE 2:	Tubulaire
	TYPE 3:	Plafonnier étanche
	TYPE 4:	Hublot
	TYPE 5:	Applique étanche
	TYPE 6:	Lanterne sur mât



Plan architecte reçu le 18-02-2020
Le présent dossier ne constitue pas un dossier de plans d'exécution. En aucun cas ces plans ne se substituent à l'étude d'exécution due par l'entreprise qui réalisera les travaux.

Construction de 12 logements Clos de Acacias

44130 - BLAIN



MAITRE
D'OUVRAGE
AIGILLON CONSTRUCTION
21 Mail Padio Prossier
44000 Nantes

ARCHITECTE
PICTURE ARCHITECTES
Quai de la Doune
Immeuble Le Grand Large
29 200 Brest
Tél : 02 98 42 02 94

BUREAU D'ETUDES
Bureau d'Etudes Techniques
110 Rue Charles Nungesser
29490 GUIPAVAS

Tél : 02 98 46 32 19
mail : atis@atis.bzh
<http://www.atis.bzh>

PHASE
DCE

Lot Electricité
Courants forts - Courants faibles
RDC, R+1

EL
01

Date Modification	Indice	Objet
18-02-2026	A	Mises à jour FDP + remarques BC

N°Affaire:
A 2129

Dessiné par:
VN/CM

Visé par:
SMA

Date:
18-12-2025

Echelle:
1/50